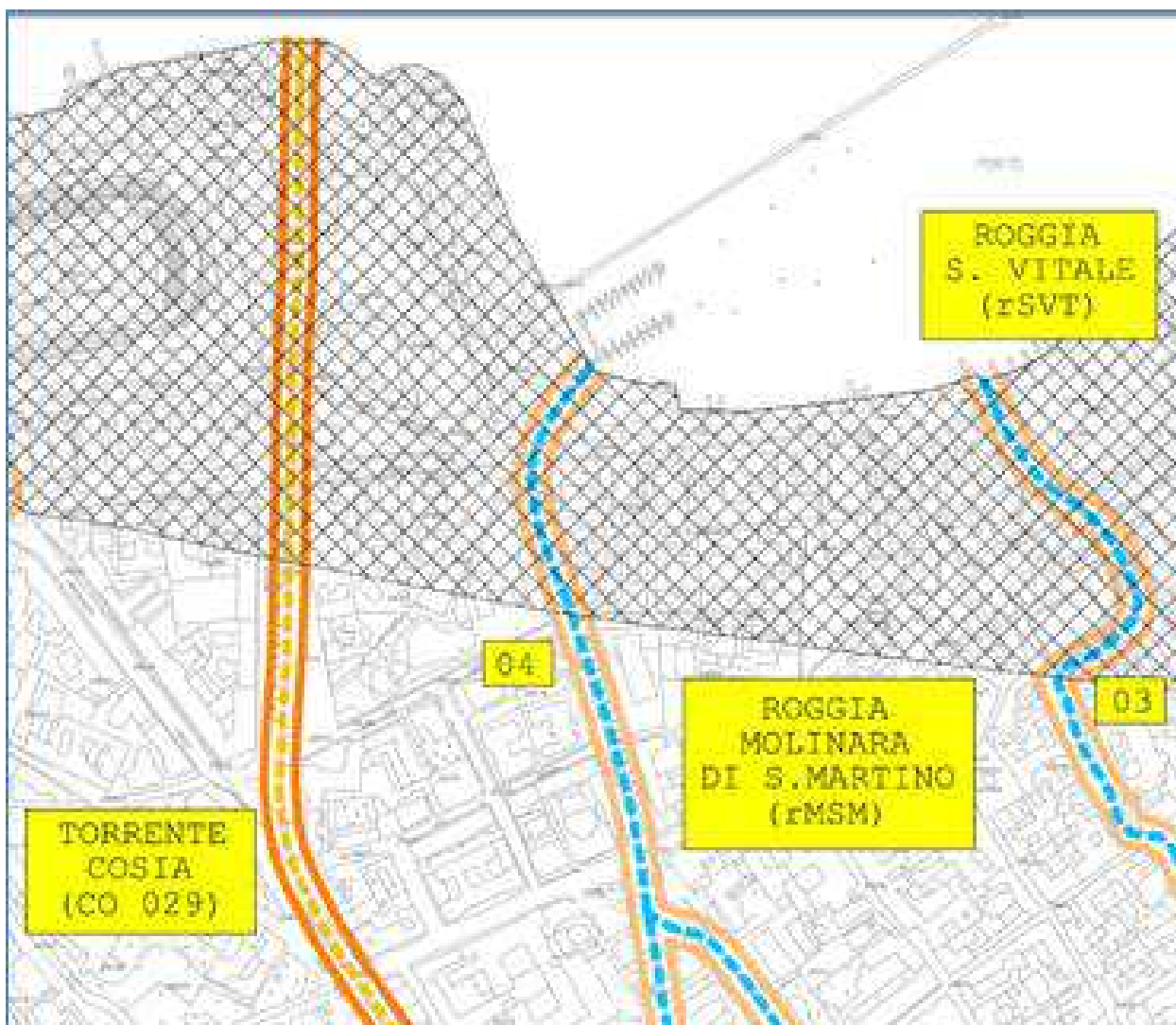


SCHEDA SOTTOSERVIZI TECNOLOGICI (dati forniti dal Settore Reti)

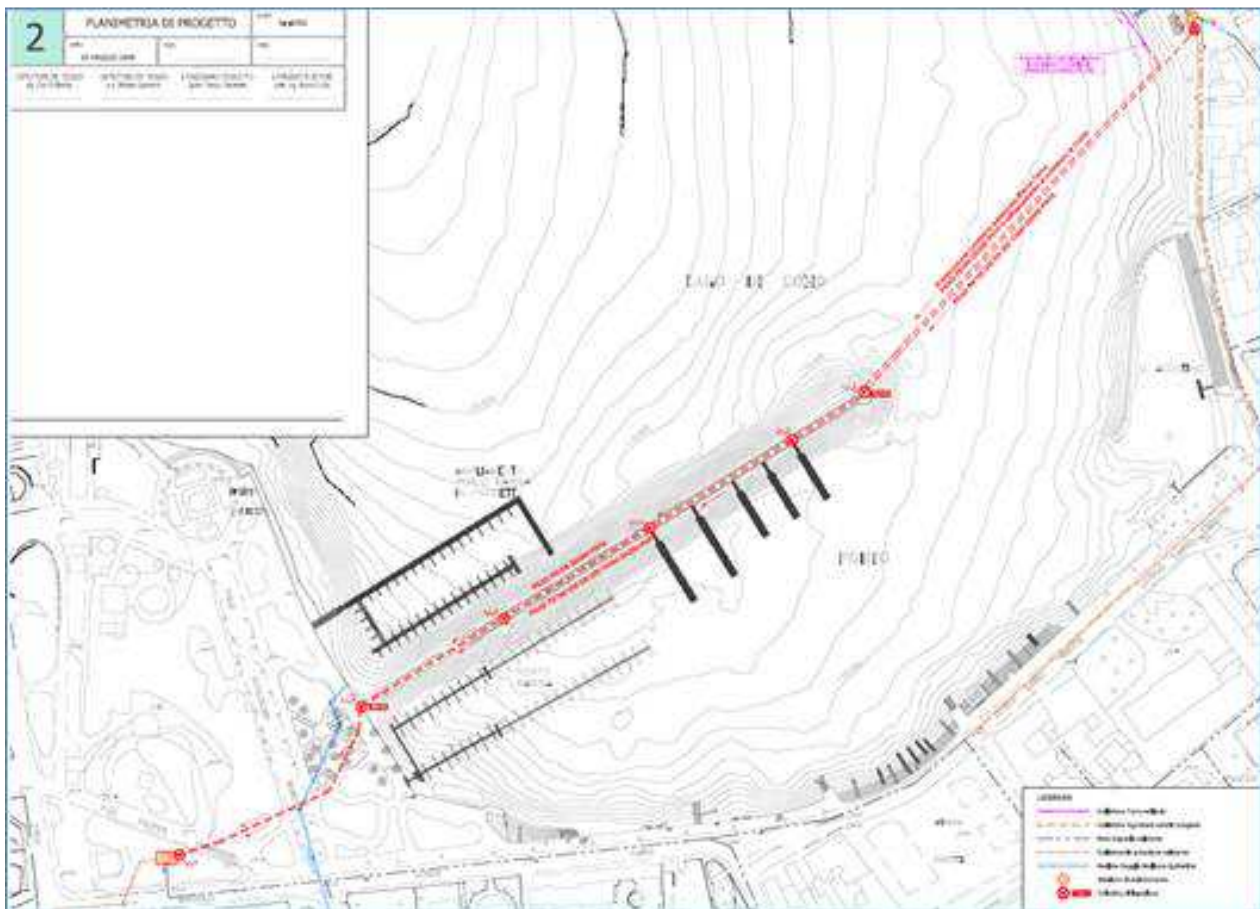
L'area dei giardini a lago per la quale verrà indetto il concorso di progettazione è interessata da diversi sottoservizi tecnologici di cui si può trovare una preliminare indicazione nelle tavole PUGSS allegate al PGT. In particolare si tratta di linee elettriche che alimentano la diga foranea Caldirola (illuminazione, Monumento di Libeskind e segnalazioni per la navigazione) e di annesso strutture tecnologiche (cabine e quadri), linee acquedotto di alimentazione di fontane, fontanelle e bagni pubblici, oltre che di tubazioni fognarie in pressione afferenti alla stazione di sollevamento interrata situata nei pressi del bar Cube e di tombinatura recapitanti a lago. Si riportano di seguito alcuni stralci della posizione indicativa di queste ultime.

Reticolo idrico minore



Per quanto riguarda il Torrente Cosia, corso d'acqua di competenza Regionale, si evidenzia che ogni intervento che possa interferire o apportare modifiche all'area demaniale o alle fasce di rispetto dovrà essere sottoposto ad approvazione da parte di Regione Lombardia. Inoltre si segnala la presenza in sponda sinistra idrografica di un adiacente canale di derivazione con funzione di deviatore in caso di opere di espurgo e manutenzione. Tale canale risulta visibile verso lo sbocco a lago grazie alle aperture sul fianco sinistro del Torrente.

Fognatura



Si segnala la presenza di due collettori in PEAD DN 280 mm in pressione lungo il tracciato evidenziato in rosso recapitanti nella centrale di sollevamento, la cui imposta di fondo tubo è a circa 1,30 metri dal p.c. (circa un metro testa tubo).

Ulteriori sopralluoghi effettuati presso l'area dei giardini hanno confermato la presenza di un'ulteriore tubazione di tombinatura recapitante nei pressi del Tempio Voltiano (indicata in colore verde nello stralcio sopra riportato). In planimetria è indicata in colore arancio una tubazione di scolmo dalla stazione di sollevamento verso il Torrente Cosia.

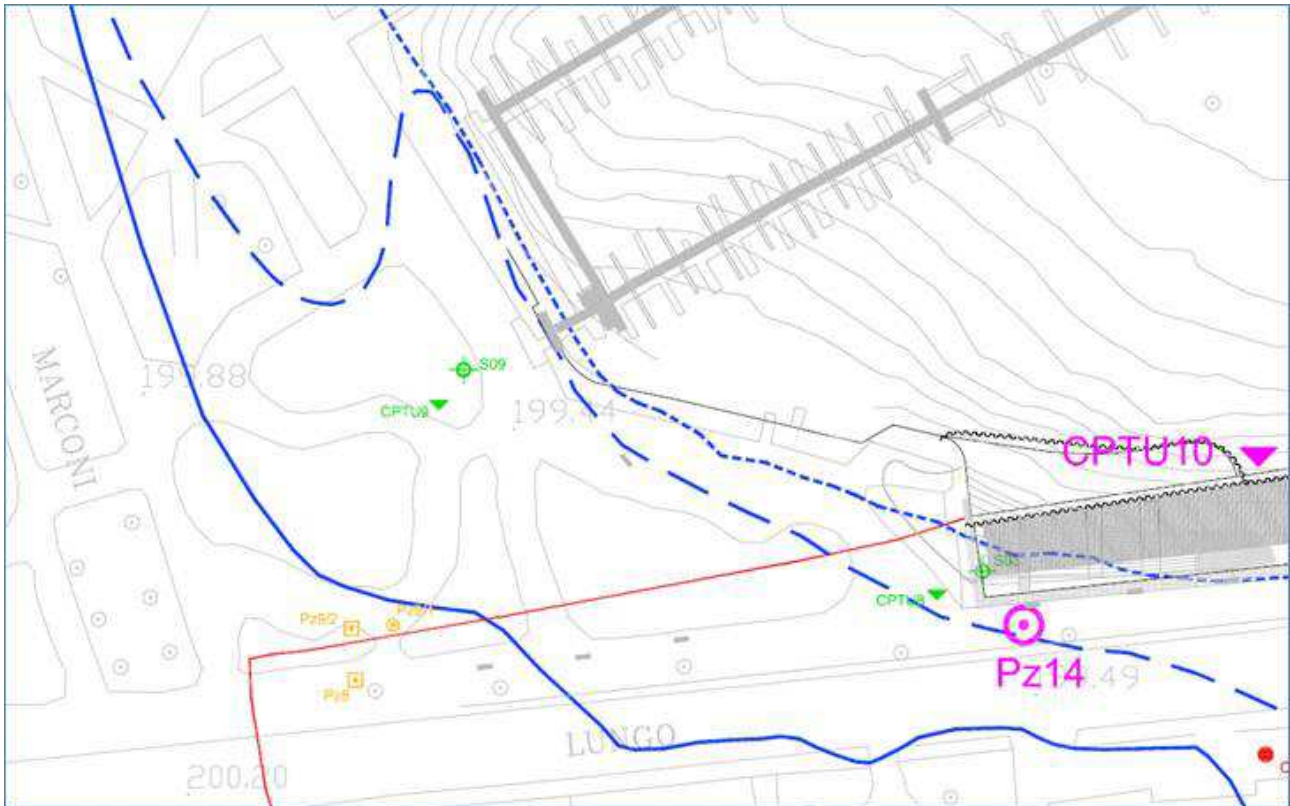
2) L'area dei Giardini a Lago accessibile dalla zona Stadio, Monumento ai Caduti e Tempio Voltiano presuppone, per quanto concerne i lavori, il transito sopra la copertura del Torrente Cosia, la cui struttura non risulta idonea al transito di mezzi eccezionali; la stessa, inoltre, in alcuni tratti delineati attraverso segnaletica orizzontale di colore giallo, è completamente interclusa al transito. Ciò a valere per lo studio delle fasi di cantiere.

3) Parte delle aree dei Giardini a Lago risulta area afferente alle opere di difesa dalle esondazioni, in particolare per quanto riguarda la presenza di opere già parzialmente realizzate (jet grouting e tombinatura).

4) Nell'area dei giardini, del porto CSU, del Tempio Voltiano e del Monumento ai Caduti sono presenti capisaldi di livellazione di alta precisione per il monitoraggio del fenomeno della subsidenza che in nessun caso devono essere rimossi o alterati, in quanto ogni loro alterazione potrebbe compromettere il loro reimpiego in futuri monitoraggi connessi anche con le opere di difesa dalle esondazioni. Di tutti i capisaldi esistono le monografie al fine di una loro identificazione e preservazione.

5) Nell'area dei Giardini a Lago sono presenti piezometri per il rilevamento e il monitoraggio della falda freatica. Anche questi dovranno essere preservati e resi sempre accessibili.

Alcuni dei piezometri indicati in verde arancio e fucsia da preservare



Si segnala la presenza di un ulteriore piezometro non presente nello stralcio, ma contenuto nelle monografie dei capisaldi topografici e piezometrici.

Parte dei Giardini a Lago risulta area in concessione demaniale e pertanto eventuali modifiche dell'assetto architettonico dovranno essere valutate in forza di atti concessori eventualmente depositati in atti del Comune di Como e nello specifico del Settore Patrimonio.

In zona Monumento ai Caduti esiste un fabbricato servizi di proprietà o in gestione all'Acquedotto Industriale con la presenza di botole di ispezione che danno accesso alle pompe sotterranee che prelevano acqua dal lago: di seguito si riporta uno stralcio planimetrico che le individua in modo indicativo.

